

宮城県高等学校PTA連合会

適用される割引率※

15% 割引

# 高校生総合保障制度

ご案内 [こども総合保険 + 自転車総合保険]

学校の  
休みの日でも

大切なお子さまを補償期間(保険期間)中、1日24時間補償します

自転車条例対応  
【個人賠償】

宮城県および仙台市では、  
自転車保険の加入が義務化されています。

ご存知  
ですか。

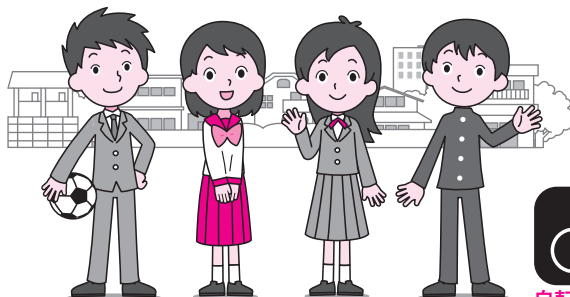
新型コロナウイルス感染症に対応!!

詳しくは中面をご確認ください。

自転車事故等による損害賠償責任も対応  
個人賠償 無制限補償\*1

示談交渉サービス\*2付き! \*1国外で発生した事故は3億円が限度となります。  
\*2国内のみのサービスとなります。

小学5年男子児童の自転車衝突で母親に  
約9,520万円の賠償命令(神戸地裁判決)



自転車事故対応

扶養者の方が事故で万一の際に  
育英費用を補償

高校3年間と大学等の合計で、  
約939万円の教育費がかかります!

出典:株式会社日本政策金融公庫「教育費負担の実態調査結果」(令和元年度)

簡単支払特急便

スピード対応 お電話一本で手続き完了

ケガによる入院・通院、病気による入院・手術で  
10万円以下のご請求は、電話による事故報告のみで  
保険金をお支払いします。

プランによって補償項目が異なる場合がありますので、詳しくはプラン表をご確認ください。

※割引率について:このパンフレットで案内している保険商品の算出基準である保険料(加入者数20名未満の団体における保険料)に対する割合を示します。適用される割引率は前年度の加入者数、過去の損害率等に応じて決定します。次年度以降、割引率が変更となる場合がありますので予めご了承ください。

申込締切日	掛金口座振替日	補償(保険)期間
2021年 4月9日(金)	2021年 6月28日(月)	2021年 4月15日 午前0時から 2022年 4月15日 午後4時まで

\*上記の申込締切日までに加入依頼書兼預金口座振替依頼書にご記入の上、最寄りのポストにご投函ください。

注意

一度ご加入されますと、高等学校卒業まで自動更新されますので毎年のお申込みは不要です。  
(私立高等学校等の宮城県高等学校PTA連合会会員外へ進学された場合を除きます。)

※既にご加入されている方は、再度のお申込みは不要です。

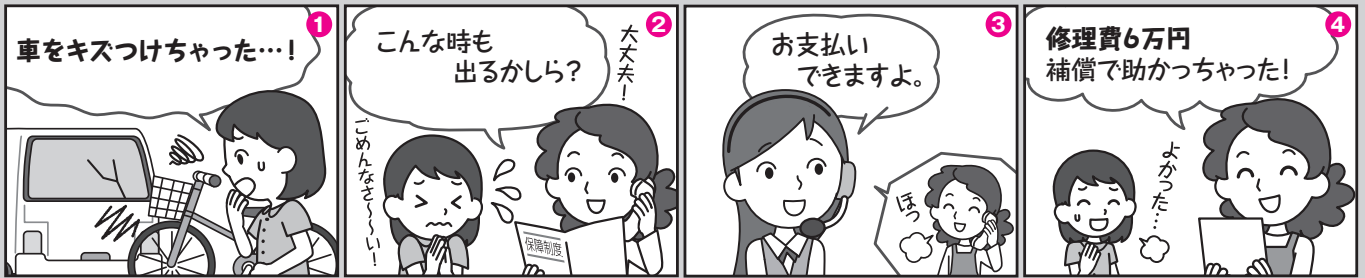
※別途「自動更新のご案内」を3月頃に郵送していますので、ご確認ください。

※制度に関するお問合せについては、P6下部に記載の連絡先までご連絡ください。

# 守ってあげたい元気いっぱいの子どもたち こんな時、保障制度が役立ちます！

プランによって補償項目が異なります。詳しくはプラン表をご確認ください。

## 個人賠償責任補償 (補償内容1) 他人の車にキズをつけてしまった…



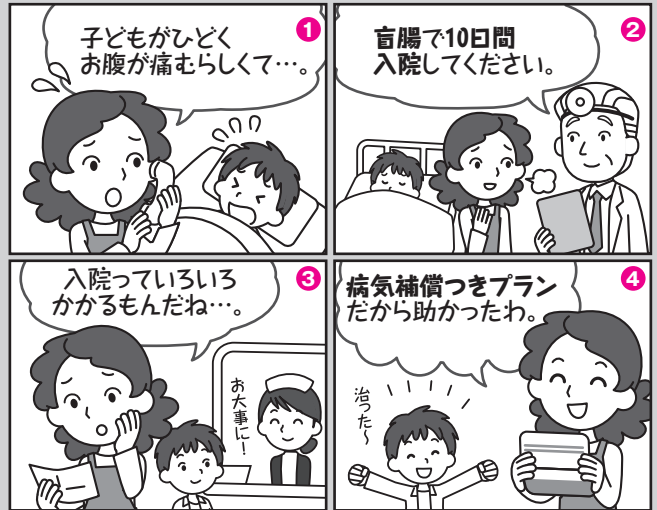
誤って、ご近所の車にキズをつけてしまったり、公園で遊んでいてお友達にケガを負わせてしまったり…。元気な子どもたちには思わぬ失敗がつきものです。そんな事故を補償します。

## 育英費用補償 (補償内容2) お父さんが交通事故で重度の後遺障害を負ってしまった…



扶養者が万一の事故で死亡や重度の後遺障害を負った際に、育英費用補償全額(一時金)をお支払いします。

## 病気の補償 (補償内容10) お子さまが突然の病気で入院…



お子さまの急な病気は、心配です。入院を伴うとさらに不安です。お子さまが病気で、入院された場合でもしっかり補償します。

## 携行品損害補償 (補償内容3) メガネを壊してしまった…



携行するさまざまな身の回り品が壊れた時の強い味方です。なかでも、メガネの破損事故が多く加入者の方々に喜ばれています。(ただし、自転車など一部対象外の物があります。)

## 自転車事故重点補償 (補償内容11) 自転車で転んでしまった…



自転車に乗ることの多いお子さまの場合心配なのが自転車による事故。自転車事故重点補償プランであればお子さまが自転車で乗っている間にケガをした場合に補償が厚くなります。さらにケガや病気で10万円以下のお支払いであれば、面倒な書類のお手続きなく電話一本で保険金をお支払いいたします。

適用される割引率  
**15%**

補償(保険)期間 2021年4月15日午前0時から2022年4月15日午後4時まで

基本プラン		おすすめプラン	Aプラン	Bプラン	Cプラン	
割引適用前の掛金		S1プラン 18,770円	14,070円	9,370円	4,430円	
1年分の掛金(一時払)		<b>16,000円</b>	<b>12,000円</b>	<b>8,000円</b>	<b>3,800円</b>	
こども総合保険	1 個人賠償責任 (1事故あたり支払限度額)	国内 <b>無制限</b> 国外 3億円	国内 <b>2億</b> 円 国外 2億円	国内 <b>1億</b> 円 国外 1億円	国内 <b>5,000</b> 万円 国外 5,000万円	
	2 育英費用 (一時金)	<b>200</b> 万円	<b>100</b> 万円	<b>50</b> 万円	補償されません	
	3 傷害(ケガ)補償	死亡保険金	<b>203.4</b> 万円	<b>178.4</b> 万円	<b>154.3</b> 万円	<b>71.9</b> 万円
		後遺障害保険金 (障害の程度によって)	<b>203.4万円～約8.1万円</b>	178.4万円～約7.1万円	154.3万円～約6.1万円	71.9万円～約2.8万円
		入院保険金 日額(180日限度)	<b>3,000</b> 円	<b>2,600</b> 円	<b>1,500</b> 円	<b>1,000</b> 円
		手術保険金(1事故あたり1回) 手術の際の入院の有無によって 上記入院保険金(日額)の	入院中 <b>10</b> 倍 入院中以外 <b>5</b> 倍	入院中 <b>10</b> 倍 入院中以外 <b>5</b> 倍	入院中 <b>10</b> 倍 入院中以外 <b>5</b> 倍	入院中 <b>10</b> 倍 入院中以外 <b>5</b> 倍
	通院保険金 日額(90日限度)	<b>2,000</b> 円	<b>1,700</b> 円	<b>1,000</b> 円	<b>400</b> 円	
	4 特定感染症補償 【補償範囲を拡大する特約】	▲の項目が 補償対象となります	▲の項目が 補償対象となります	▲の項目が 補償対象となります	▲の項目が 補償対象となります	
	5 地震・噴火・津波補償 【補償範囲を拡大する特約】	★の項目が 補償対象となります	★の項目が 補償対象となります	★の項目が 補償対象となります	★の項目が 補償対象となります	
	6 細菌性食中毒補償 【補償範囲を拡大する特約】	●の項目が 補償対象となります	●の項目が 補償対象となります	●の項目が 補償対象となります	●の項目が 補償対象となります	
7 熱中症補償 【補償範囲を拡大する特約】	■の項目が 補償対象となります	■の項目が 補償対象となります	■の項目が 補償対象となります	■の項目が 補償対象となります		
8 携行品損害補償 (保険年度あたり支払限度額) (自己負担額3,000円)	<b>10</b> 万円	<b>10</b> 万円	<b>10</b> 万円	補償されません		
9 被害事故補償 (1事故あたり支払限度額)	<b>2,000</b> 万円	<b>1,000</b> 万円	補償されません	補償されません		
10 病気の補償	疾病入院医療保険金 日額(1泊2日以上の入院)(60日限度)	<b>2,000</b> 円	補償されません	補償されません	補償されません	
	疾病手術医療保険金 手術の際の入院の有無によって 疾病入院医療保険金(日額)の	入院中 <b>10</b> 倍 入院中以外 <b>5</b> 倍	補償されません	補償されません	補償されません	

上記各プランに**1,000円**をプラスして、  
自転車事故によるケガを厚く補償できます!  
下記以外の補償は、上記プランと同じです。

※自転車事故重点補償は、こども総合保険と自転車総合保険の  
保険金額を合算して表記しています。

### 追加オプションプラン

自転車事故重点補償プラン		JS1プラン	JAプラン	JBプラン	JCプラン
割引適用前の掛金		19,980円	15,280円	10,580円	5,640円
1年分の掛金(一時払)		<b>17,000円</b>	<b>13,000円</b>	<b>9,000円</b>	<b>4,800円</b>
3 傷害(ケガ)補償 (自転車総合保険とこども総合保険を合算)	11 自転車事故重点補償	<b>536.8</b> 万円	<b>511.8</b> 万円	<b>487.7</b> 万円	<b>405.3</b> 万円
	後遺障害保険金 (障害の程度によって)	<b>536.8万円～約21.4万円</b>	511.8万円～約20.4万円	487.7万円～約19.5万円	405.3万円～約16.2万円
	入院保険金 日額(180日限度)	<b>7,000</b> 円	<b>6,600</b> 円	<b>5,500</b> 円	<b>5,000</b> 円
	通院保険金 日額(90日限度)	<b>4,500</b> 円	<b>4,200</b> 円	<b>3,500</b> 円	<b>2,900</b> 円

※各【補償範囲を拡大する特約】の保険金額は、補償対象となる補償項目に記載の保険金額と同額となります。また、各プランの補償項目に「補償されません」と記載されている場合は補償対象となりません。

※各プランの保険金額、掛金(保険料)は、過去の実績等をもとに加入者1,000名以上の場合の団体割引を適用したものです。

(注)掛金には制度運営費240円が含まれます。

# 高校生総合保障制度 補償内容のご案内 (こども総合保険+自転車総合保険)

プランによってセットされている補償項目や保険金額が異なります。  
ご加入プランを選ばれる際は、セットされている補償項目をプラン表でご確認ください。

▼下記 **お支払金額** は S1 プランの場合です。

## 1 個人賠償責任補償 (示談交渉サービス付き\*)

お子さまやそのご家族があやまって他人にケガをさせたり、他人の物をこわしたりして、法律上の損害賠償責任を負った場合に補償します。

※ 授業および部活動などの学校管理下における活動中やスポーツをしている間は、法律上の損害賠償責任が生じることが多く、補償の対象とならないことがあります。また自動車使用中(運転、ドアの開け閉め等を含みます。)やバイク運転中の事故は補償の対象となりません。

**支払例①** 帰宅途中、出会い頭に自転車同士で衝突。相手が転倒し頭蓋骨骨折、後遺障害が残った。

**お支払金額** 17,463,000円

**支払例②** 自転車走行中に駐車していた車に接触し、車を傷つけてしまった。

**お支払金額**  
60,000円



\*示談交渉を行う場合は、被保険者および被害者の同意が必要です。国内のみのサービスとなります。

## 2 育英費用補償

扶養者の方がケガをし、事故の日から180日以内に死亡または重度の後遺障害を負った場合に補償します。

**支払例** 扶養者である父親が交通事故にあい、重度の後遺障害が残った。

**お支払金額** 2,000,000円



## 3 傷害(ケガ)補償

授業中の事故・交通事故・レジャー中の事故など、さまざまな事故によりお子さまがケガをした場合に補償します。補償の対象となる補償項目については、プラン表でご確認ください。

※ 急激・偶然・外来の事故によるケガに該当しない疲労骨折などは補償の対象になりません。詳しくは「用語のご説明」でご確認ください。

**支払例** 階段で転倒し、足首を捻挫。3日間通院した。

**お支払金額** 6,000円



## 4 特定感染症補償 新型コロナウイルス感染症に対応

お子さまが補償期間中に法令で定める特定感染症(一類~三類感染症)、新型コロナウイルス感染症を発病した場合に補償します。

補償の対象となる補償項目については、プラン表でご確認ください。

## 5 地震・噴火・津波補償

地震もしくは噴火またはこれらによる津波によってケガなどをした場合に補償します。

**支払例** 地震で自宅の塀が崩れ足を骨折。10日間入院し、退院後10日間通院した。

補償の対象となる補償項目については、プラン表でご確認ください。

## 6 細菌性食中毒補償

お子さまが摂取したのものにより細菌性食中毒またはウイルス性食中毒を発病した場合に補償します。

**支払例** 細菌性食中毒になり、3日間入院し、退院後1日通院した。

補償の対象となる補償項目については、プラン表でご確認ください。

## 7 熱中症補償

お子さまが日射または熱射によって熱中症を発病した場合に補償します。

**支払例** 課外活動中、熱中症で倒れ3日間入院し、退院後1日通院した。

補償の対象となる補償項目については、プラン表でご確認ください。

## 8 携行品損害補償

お子さまが携行している身の回り品に、破損・盗難・火災などの偶然な事故による損害が生じた場合、その損害額(修理費または時価額のいずれか低い金額)を補償します。(1つ10万円が限度、乗車券・通賃などは合計で5万円が限度)

※自転車など一部補償対象外の物があります。

## 9 被害事故補償

お子さまが犯行行為またはひき逃げ事故の被害者となり、死亡または所定の後遺障害が生じた場合に補償します。

## 10 病気の補償 新型コロナウイルス感染症に対応

お子さまが補償期間中に病気を発病し治療を受けた場合に、次の保険金をお支払いします。

● 疾病入院医療保険金:1泊2日以上入院した場合に、入院日数に応じてお支払いします。

● 疾病手術医療保険金:所定の手術を受けた場合に、お支払いします。

※補償開始前の検診(入学前の健康診断等)で指摘された病気など、補償開始前に発病していた病気は補償の対象となりません。

## 自転車事故重点補償 追加オプションプラン

お子さまが自転車に乗っている間にケガをした場合、または乗っていないときに走っている自転車と接触しケガをした場合に補償が厚くなります。

**支払例** 自転車で転倒し足を骨折。10日間入院し、退院後10日間通院した。

補償の対象となる補償項目については、プラン表でご確認ください。

## 11 自転車事故重点補償

もしもの時は

オンラインやお電話で簡単手続き！  
スピーディーに保険金をお支払いします。

原則  
3営業日以内にお支払い！



## デジタル保険金請求

ケガによる入院・通院  
または ※  
持ち物の損害は

オンラインで簡単請求

24時間365日

いつでも、どこでも受け付けます！



## 簡単支払特急便

ケガによる入院・通院、  
病気による入院・手術で  
10万円以下のご請求は

電話による事故報告のみ

受付時間 月～金曜日 9:00～17:00  
(土・日・祝日・年末年始を除く)

ご利用には条件がございます。ご利用条件とご利用方法は、後日送付する加入者証でご案内します。

※ 持ち物の損害は「学校管理下動産補償特約」「携行品損害補償特約」が付帯されているプランの場合にご利用いただけます。

その他の保険金請求は… スクール事故受付ダイヤル(24時間受付) **通話料無料 0120-300-399**

B-200373

## ご加入者サービス

身体や心の健康についての悩み、  
法律についての悩みを相談できます！

### ご相談例

深夜でも  
診てもらえる  
病院が近くに  
ありますか？

SNSや  
インターネットで  
中傷被害を  
受けている。

公園で足首を  
ひねり、夜になって  
腫れがひどくなって  
きたのですが…

最近、こどもの  
様子が…  
どうしたらいい  
のだろう…。

手術すること  
になったが、  
他に選択肢は  
ないの？

理由もないのに  
突然不安で  
胸がドキドキする。



### ハロー健康相談24

経験豊かな医師、保健師、看護師などの相談スタッフが、健康・医療・ストレスに関して電話でアドバイスします。医療機関に関する情報も提供します。

### セカンドオピニオンアレンジサービス

各専門分野の総合相談医\*から現在の診断に対する見解・今後の治療方針などについて意見をもらうことができます。また、より高度な専門性が必要と判断された場合には、優秀専門臨床医\*を紹介します。  
\*ティーパック株式会社の用語定義によります。

### メンタルケアカウンセリングサービス

心理カウンセラーによる面談カウンセリングを年間3回まで提供します。

### 弁護士相談サービス

経験豊富な弁護士が身近に存在する法律相談をお受けします。

※受付電話番号やご利用方法は後日送付する加入者証でご案内します。加入者証が届くまでは、03-3839-1687(サービス利用方法24時間テープ案内)にご連絡ください。

※ご相談内容などにより、ご要望に添えない場合があります。また、ご利用者の状況または相談内容により、相談の制限・停止をさせていただく場合があります。  
※各サービスは、補償期間(保険期間)中、AIG損害保険株式会社がティーパック株式会社に委託してご提供します。なお、予告なく変更・中止される場合があります。

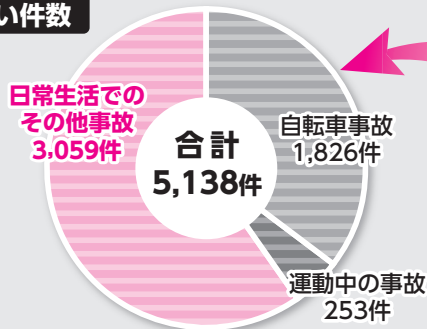
※弁護士相談サービスは、小笠原六川国際総合法律事務所がご提供します。

B-200404

# 1年間にこれだけの 保険金支払い件数がありました

小学生・中学生・高校生向け「総合保障制度」の2019年4月～2020年3月支払実績です。  
※こちらは全国の保険金支払い実績です。保障制度によっては、セットしていない補償もあります。

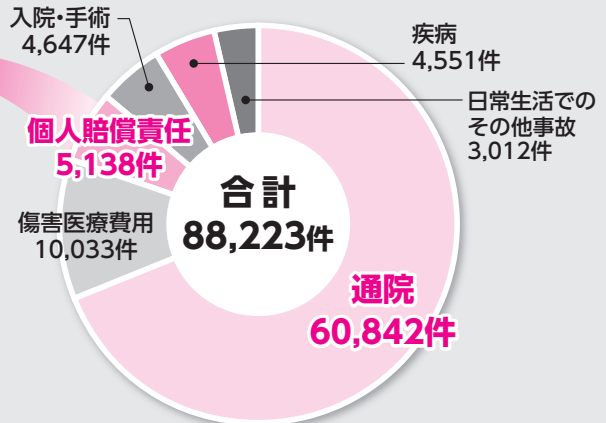
## 個人賠償責任 保険金支払い件数



個人賠償責任補償では、自転車事故よりも  
日常生活で発生する事故件数が多いです。

## 保険金支払い件数の 第1位はケガの通院(全体の約69%)に よるものです。

## 保険金支払い件数



## ご加入いただく皆様へ

- 補償概要および重要事項説明書（「契約概要」・「注意喚起情報」など）には、ご契約にあたっての重要な事項が記載されていますので、事前に必ずご一読ください。特に、皆様にとって不利益な情報（「保険金をお支払いできない主な場合」など）が記載されている部分については、その内容をご確認ください。なお、この保障制度に関するお問い合わせは、取扱代理店・扱者または引受保険会社までご連絡ください。また、申込締切日後のお申込方法は、取扱代理店・扱者までお問い合わせください。
- 以下の補償をご契約されているお客さまで、別の保険契約にてこれらと同種の補償をセットされている場合には、補償が重複する場合があります。補償が重複している場合、補償の対象となる事故について、どちらの保険契約からでも補償されますが、いずれか一方の保険契約からは保険金の一部または全部が支払われない場合があります。ご契約前に、補償内容の差異や保険金額等をご確認のうえ、補償プランをご確認ください。なお、パンフレットに記載の各プラン（特約の組み合わせ）の内容を変更（一部の特約の追加・削除）してのご契約はできませんので、ご了承ください。【個人賠償責任補償・携行品損害補償・育英費用補償 等】
- 次の職業に継続的に従事している生徒・学生の方で、ご加入を検討されている場合は、事前に取扱代理店・扱者まで必ずご連絡ください。【自動車運転者】「建設作業員」「農林漁業作業員」「採鉱・採石作業員」「木・竹・草・つる製品製造作業員」

## ● 加入者証のご案内 加入者証到着予定 6月中旬頃

当制度は団体契約のため、加入者証は最終加入者が確定後、加入依頼者の方宛にお届けします。加入者証到着までは加入依頼書のお客さま控（3枚目）が当契約の証となりますので、大切に保管してください。なお、加入者証到着以前でも補償開始日より補償は開始されています。

## ● 次の場合、ただちに取扱代理店・扱者または引受保険会社へご連絡ください。

1. 補償期間（保険期間）中にこの保険の対象となる事故などにあわれた場合は、事故の日から30日以内にご連絡ください。その後の手続きについてご案内します。
2. 後日お届けする加入者証の記載内容に変更があった場合（住所変更・転校・転園など）は必ずご連絡ください。住所変更のご連絡をいただけない場合、重要なお知らせが届けできなくなることがあります。
3. 当制度は団体の構成員を対象としており、転校・転園などにより団体の構成員でなくなる場合は、脱退等の手続きが必要となるため必ずご連絡ください。

## ● 更新について

本制度は1年ごとの自動更新となり、毎年更新案内にてお知らせしております。また加入者数による団体割引等を適用しておりますので、加入者数の増減や保険金支払実績等に応じて割引率が変わり、補償金額（保険金額）・掛金（保険料）が変更となる場合がございます。変更後の補償金額（保険金額）・掛金（保険料）は更新案内にてご案内いたします。

## ● 団体契約者：宮城県高等学校PTA連合会

契約者である団体は、加入依頼書に記載された個人情報をご保険の引受保険会社に提供します。また、制度の運営・管理のため、被保険者が所属する学校などに提供する場合があります。引受保険会社における個人情報の取扱いにつきましては、重要事項説明書にてご確認ください。

- 引受保険会社の損害保険募集人は保険契約の締結の代理権を有しています。
- 共同保険契約の場合には、「共同保険に関する特約」が自動的にセットされます。（各社の引受割合は取扱代理店・扱者にお問い合わせください。）

- このパンフレットは保障制度（保険）の概要をご説明したものです。詳細につきましては取扱代理店・扱者または引受保険会社にお問い合わせください。

## 制度に関するお問合せ先

取扱代理店・扱者

### 有限会社 ビッグインシュアランス

<https://biginsurance.co.jp/>  
〒983-0821  
宮城県仙台市宮城野区岩切字洞ノ口188 岩切駅前KKビル 1F-A  
TEL：022-794-7377  
（受付時間 9:00～17:00 土、日、祝日、年末年始を除く）

## 制度引受保険会社

【幹事会社】 **AIG損害保険株式会社 学校契約センター**  
<https://www.aig.co.jp/sonpo>  
〒930-0856 富山市牛島新町5-5 タワー111  
TEL:076-443-8740  
受付時間 9:00～17:00 土、日、祝日、年末年始を除く  
【非幹事会社】 **東京海上日動火災保険株式会社**